

# CARMIGNAC PORTFOLIO TECH SOLUTIONS

COMPARTO DELLA SICAV DI DIRITTO LUSSEMBURGHESE



K. Barrett

## UN FONDO CHE COGLIE LE OPPORTUNITÀ NEL SETTORE TECNOLOGICO GLOBALE

Periodo minimo  
di investimento  
consigliato: **5 ANNI**

RISCHIO PIÙ BASSO			RISCHIO PIÙ ELEVATO			
1	2	3	4	5*	6	7

Classificazione  
SFDR\*\*:

Articolo **9**

Per oltre due decenni, il settore tecnologico è stato una delle principali forze trainanti per i mercati azionari a livello globale. **Carmignac Portfolio Tech Solutions** è un Fondo tematico (UCITS) che investe principalmente in questo settore, puntando su società che offrono interessanti prospettive di crescita sostenibile a lungo termine. È particolarmente adatto agli investitori con un'elevata convinzione nella tecnologia, che cercano un'esposizione azionaria globale attraverso soluzioni innovative a sostegno del progresso umano. Con un approccio socialmente responsabile, il Fondo è classificato come Articolo 9 della SFDR. Il Fondo cerca di sovraperformare il suo indicatore di riferimento in un periodo di detenzione consigliato di almeno cinque anni.

### PUNTI CHIAVE



Investiamo in **società che stanno guidando l'innovazione** e che rappresentano una soluzione per un mondo che cambia.



Un approccio opportunistico che cattura le tendenze interessanti in tutto il mondo **attraverso la catena del valore**.



Una strategia che cerca di avere un **impatto positivo sull'ambiente e sulla società**, allineata agli Obiettivi di Sviluppo Sostenibile delle Nazioni Unite.



Una strategia che va oltre l'investimento nel settore tecnologico, **cogliendo la tecnologia in uno spettro più ampio**.

### COME PARTECIPIAMO IN OGNI FUTURA RIVOLUZIONE INDUSTRIALE

Ci assicuriamo di **investire** in ciò che i clienti desiderano

Su cosa ci focalizziamo:



**INNOVAZIONE**



**RICERCA & SVILUPPO**



**CATENA DEL VALORE**



**MANAGEMENT COMPETENTE**



**PRODOTTI INDISPENSABILI**

## COGLIERE I TREND ATTRAENTI E COLLEGARLI ALLE QUESTIONI SOCIALI E AMBIENTALI



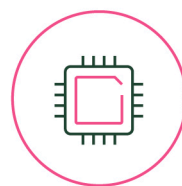
**DIGITALIZZAZIONE  
E CLOUD**



**MATERIALI TECH**



**HEALTHCARE  
E BENESSERE**



**TECNOLOGIA  
INDUSTRIALE E  
INFRASTRUTTURA  
DIGITALE**



**TECNOLOGIA  
CLIMATICA**

### PRINCIPALI RISCHI DEL FONDO

**AZIONARIO:** Le variazioni del prezzo delle azioni, la cui portata dipende da fattori economici esterni, dal volume dei titoli scambiati e dal livello di capitalizzazione delle società, possono incidere sulla performance del Fondo.

**CAMBIO:** Il rischio di cambio è connesso all'esposizione, mediante investimenti diretti ovvero utilizzando strumenti finanziari derivati, a una valuta diversa da quella di valorizzazione del Fondo.

**MERCATI EMERGENTI:** Le condizioni di funzionamento e di controllo dei mercati "emergenti" possono divergere dagli standard prevalenti nelle grandi borse internazionali e avere implicazioni sulle quotazioni degli strumenti quotati nei quali il Fondo può investire.

**GESTIONE DISCREZIONALE:** Le previsioni sull'andamento dei mercati finanziari formulate dalla società di gestione esercitano un impatto diretto sulla performance del Fondo, che dipende dai titoli selezionati

**L'investimento nel Fondo potrebbe comportare un rischio di perdita di capitale.**

### CARATTERISTICHE

Comparti	Data primo NAV	Bloomberg	ISIN	Politica di distribuzione	Commissione di gestione	Costi di ingresso <sup>(1)</sup>	Costi di uscita <sup>(2)</sup>	Commissioni di gestione e altri costi amministrativi o di esercizio <sup>(3)</sup>	Costi di transazione <sup>(4)</sup>	Commissioni di performance <sup>(5)</sup>	Sottoscrizione iniziale minima <sup>(6)</sup>
A EUR Acc	21/06/2024	CARTCAR LX	LU2809794220	Capitalizzazione	Max. 2%	Max. 4%	—	1.8%	0.08%	20%	—
A USD Acc	21/06/2024	CARSLAU LX	LU2809794493	Capitalizzazione	Max. 2%	Max. 4%	—	1.8%	0.08%	20%	—
F EUR Acc	21/06/2024	CARTHSLF LX	LU2809794576	Capitalizzazione	Max. 1%	—	—	1.15%	0.08%	20%	—
I EUR Acc	21/06/2024	CARSOLI LX	LU2809794733	Capitalizzazione	Max. 1%	—	—	0.96%	0.08%	20%	EUR 10000000
E EUR Acc	21/06/2024	CARTCSE LX	LU2809794816	Capitalizzazione	Max. 2.25%	—	—	2.55%	0.08%	20%	—

(1) dell'importo pagato al momento della sottoscrizione dell'investimento. Questa è la cifra massima che può essere addebitata. Carmignac Gestion non applica alcuna commissione di sottoscrizione. La persona che vende il prodotto vi informerà del costo effettivo.

(2) Non addebitiamo una commissione di uscita per questo prodotto.

(3) del valore dell'investimento all'anno. Si tratta di una stima basata sui costi effettivi dell'ultimo anno.

(4) del valore dell'investimento all'anno. Si tratta di una stima dei costi sostenuti per l'acquisto e la vendita degli investimenti sottostanti per il prodotto. L'importo effettivo varierà a seconda dell'importo che viene acquistato e venduto.

(5) quando la classe di azioni supera l'Indicatore di riferimento durante il periodo di performance. Sarà pagabile anche nel caso in cui la classe di azioni abbia sovraperformato l'indice di riferimento ma abbia avuto una performance negativa. La sottoperformance viene recuperata per 5 anni. L'importo effettivo varierà a seconda del rendimento del tuo investimento. La stima dei costi aggregati di cui sopra include la media degli ultimi 5 anni o dalla creazione del prodotto se inferiore a 5 anni.

(6) Si rimanda al prospetto informativo per gli importi minimi di sottoscrizione successivi. Il prospetto informativo è disponibile sul sito internet: [www.carmignac.com](http://www.carmignac.com)

Fonte: Carmignac al 30/09/2024.

**Il presente documento è destinato unicamente ai clienti professionali.** Il presente documento non può essere riprodotto, totalmente o parzialmente, senza la previa autorizzazione della società di gestione. Non si tratta né di un'offerta di sottoscrizione né di una consulenza d'investimento. Le informazioni contenute nel presente documento possono essere incomplete e potrebbero subire modifiche in qualsiasi momento senza preavviso.

Alcuni soggetti o paesi potrebbero subire restrizioni di accesso al Fondo. Il presente Fondo non può essere offerto o venduto, in maniera diretta o indiretta, a beneficio o per conto di una U.S. Person secondo la definizione della normativa americana Regulation S e/o FATCA.

L'investimento nel Fondo potrebbe comportare un rischio di perdita di capitale. I rischi e le spese sono descritti nel KID (documento contenente le informazioni chiave). I prospetti, il KID e i rapporti di gestione annui del Fondo sono disponibili sul sito [www.carmignac.it](http://www.carmignac.it) e su semplice richiesta presso la Società di Gestione. Prima dell'adesione leggere il prospetto. La Società di gestione può interrompere la promozione nel Suo paese in qualsiasi momento. Gli investitori possono accedere a un riepilogo dei loro diritti in italiano al seguente link sezione [6:https://www.carmignac.it/it\\_IT/article-page/informazioni-sulla-regolamentazione-1762](https://www.carmignac.it/it_IT/article-page/informazioni-sulla-regolamentazione-1762).

**CARMIGNAC GESTION**, 24, place Vendôme - F - 75001 Paris - Tél : (+33) 01 42 86 53 35

Società di gestione di portafogli autorizzata dall'AMF - S.A. con capitale di 13500 000 € - RCS di Parigi B 349 501 676

**CARMIGNAC GESTION Luxembourg**, City Link - 7, rue de la Chapelle - L-1325 Luxembourg - Tel : (+352) 46 70 60 1

Filiale di Carmignac Gestion - Investment fund management company approved by the CSSF - S.A. con capitale di 23 000 000 € - RCS Lussemburgo B 67 549